

# GUIDE SPÉCIAL CONFINEMENT

## DÉCOUVREZ 12 SOLUTIONS POUR MIEUX CONSOMMER L'ÉNERGIE ET FAIRE DE VRAIES ÉCONOMIES PENDANT LE CONFINEMENT.

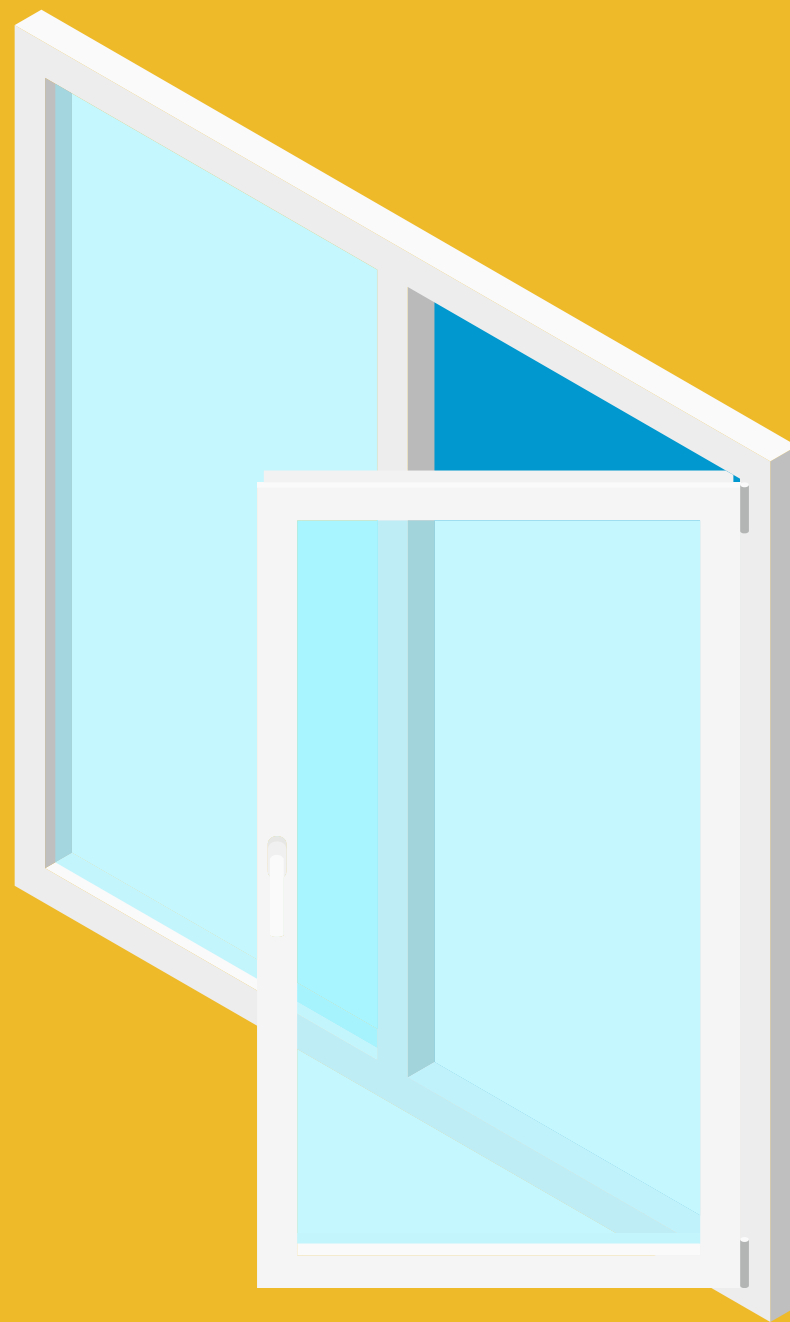
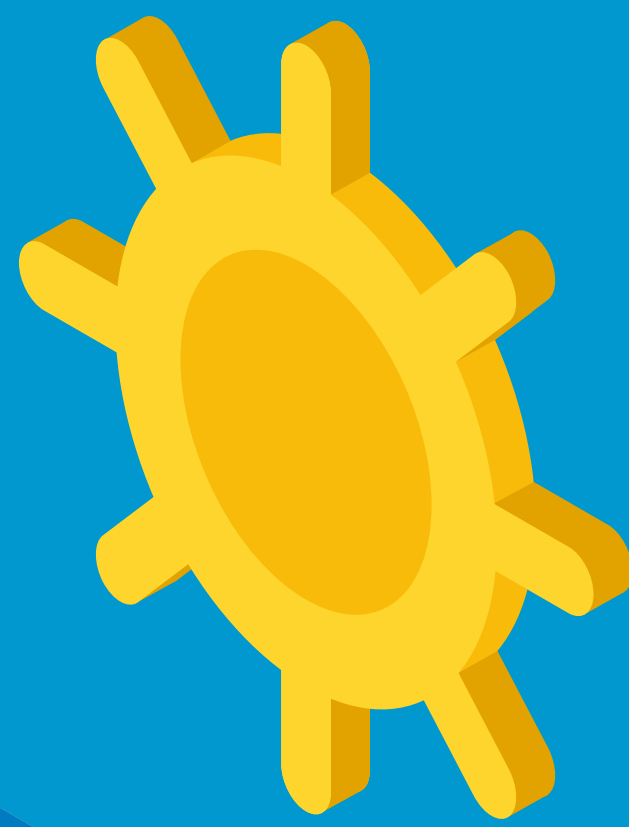


POUR ÉVITER LA PROPAGATION DU VIRUS  
**#RESTEZCHEZVOUS**

QUITTE À ÊTRE CONFINÉ, QUE CE SOIT AUSSI UTILE  
POUR LA MAÎTRISE DE MA CONSOMMATION ÉLECTRIQUE  
ET MON CONFORT THERMIQUE



# GUIDE SPÉCIAL CONFINEMENT



## SOLUTION 1

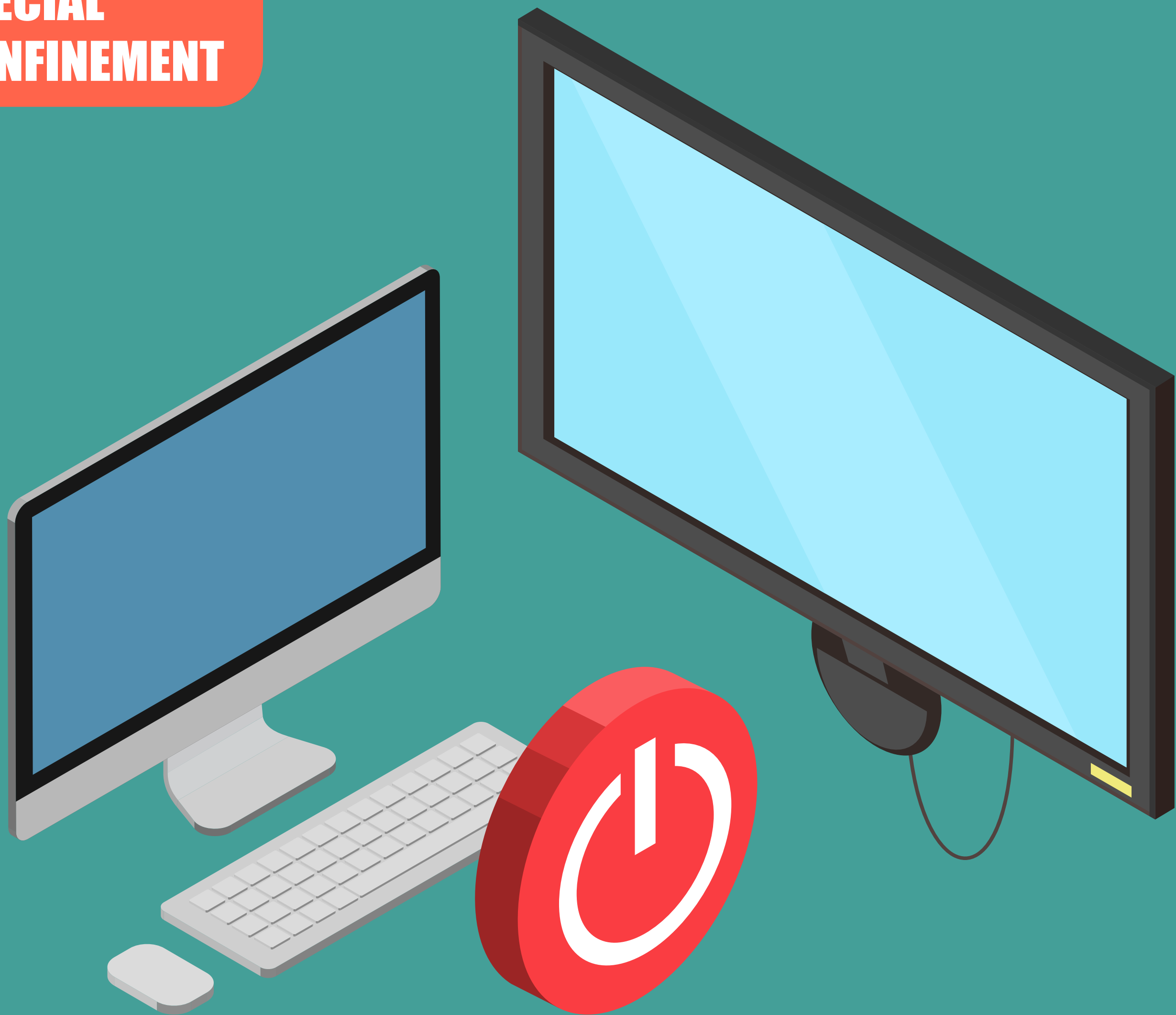
Je profite de la lumière naturelle au maximum, en allumant le plus tard possible : meilleur pour l'oeil humain et la facture d'électricité.

POUR ÉVITER LA PROPAGATION DU VIRUS  
**#RESTEZCHEZVOUS**

QUITTE À ÊTRE CONFINÉ, QUE CE SOIT AUSSI UTILE  
POUR LA MAÎTRISE DE MA CONSOMMATION ÉLECTRIQUE  
ET MON CONFORT THERMIQUE



# GUIDE SPÉCIAL CONFINEMENT



## SOLUTION 2

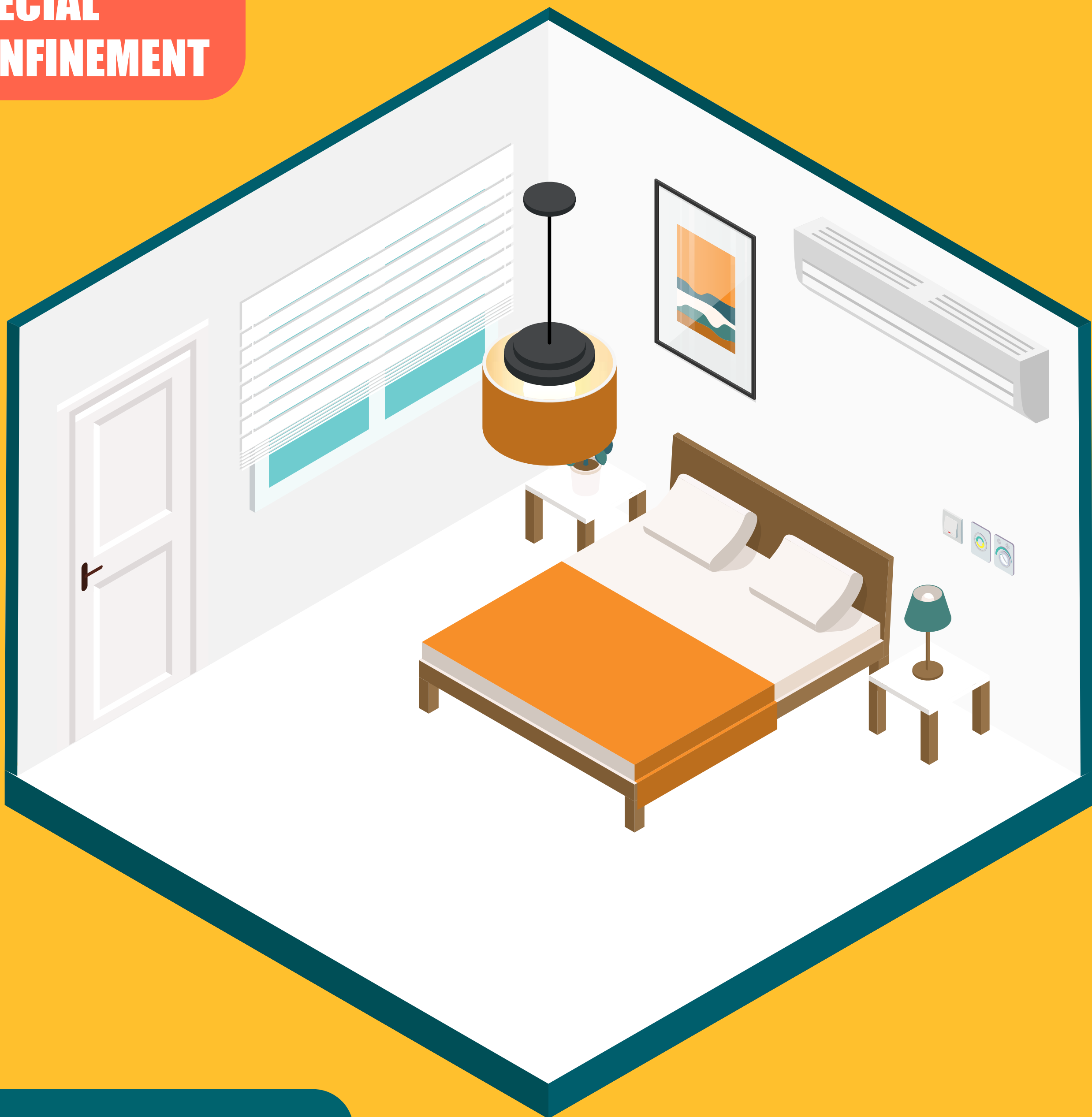
J'éteins mon téléviseur et mon ordinateur après usage. Les appareils audiovisuels et informatiques consomment jusqu'à 10% sur la facture d'électricité en mode veille !

POUR ÉVITER LA PROPAGATION DU VIRUS  
**#RESTEZCHEZVOUS**

QUITTE À ÊTRE CONFINÉ, QUE CE SOIT AUSSI UTILE  
POUR LA MAÎTRISE DE MA CONSOMMATION ÉLECTRIQUE  
ET MON CONFORT THERMIQUE



# GUIDE SPÉCIAL CONFINEMENT



## SOLUTION 3

**Dans une pièce climatisée, je ferme  
fenêtres et portes pour éviter de  
surconsommer de l'énergie.**

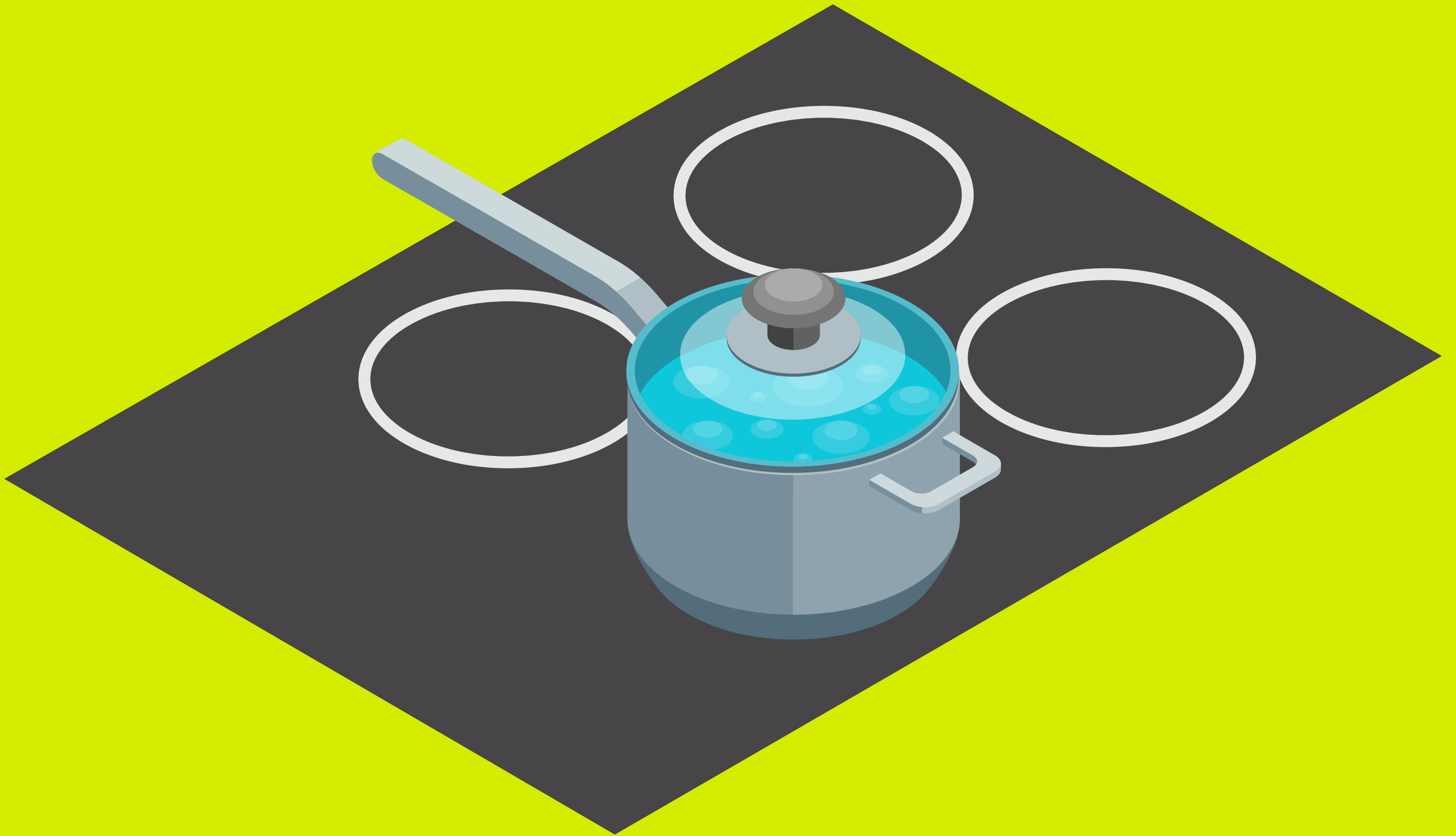
POUR ÉVITER LA PROPAGATION DU VIRUS  
**#RESTEZCHEZVOUS**

QUITTE À ÊTRE CONFINÉ, QUE CE SOIT AUSSI UTILE  
POUR LA MAÎTRISE DE MA CONSOMMATION ÉLECTRIQUE  
ET MON CONFORT THERMIQUE





# GUIDE SPÉCIAL CONFINEMENT



## SOLUTION 4

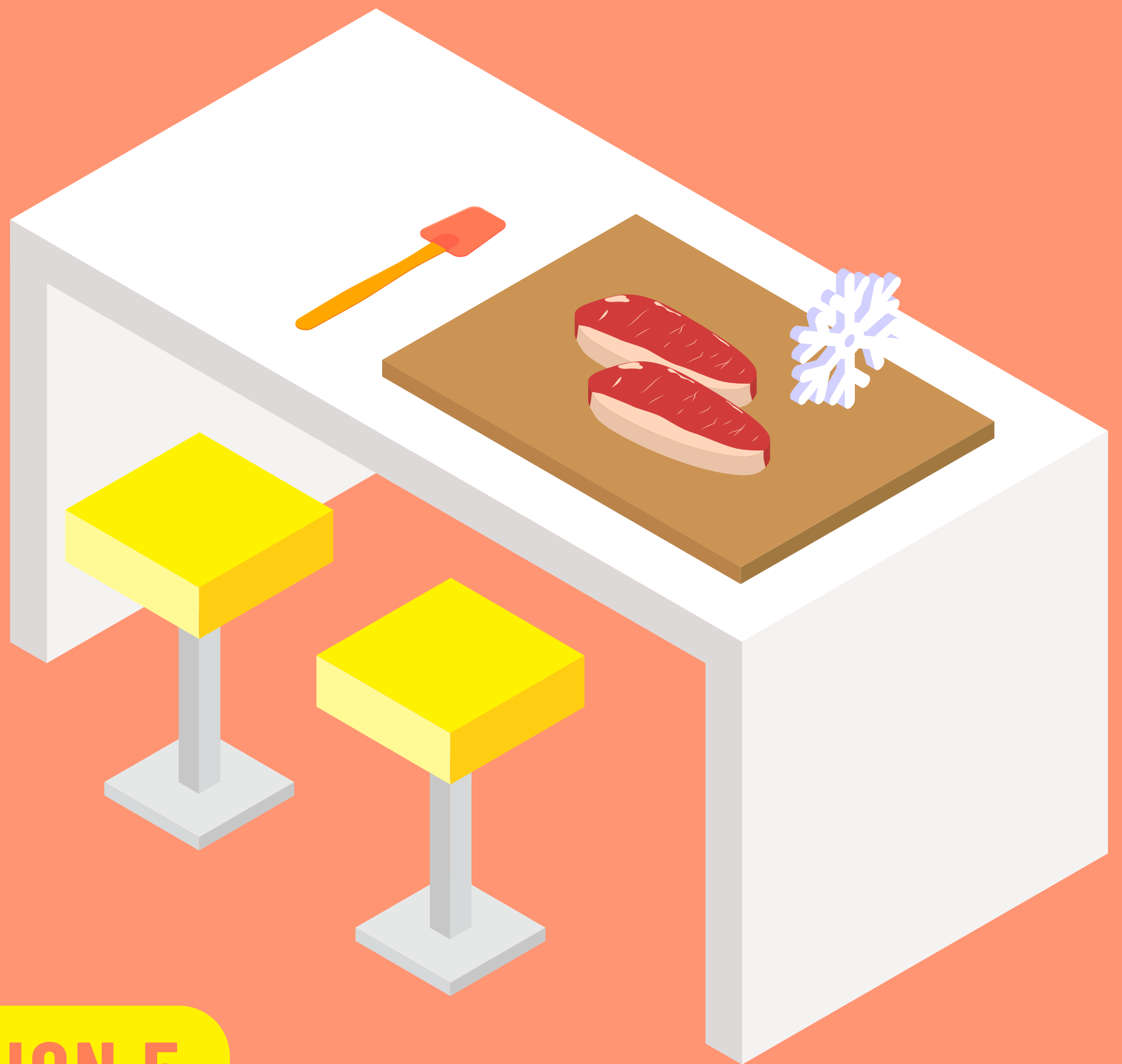
**Je couvre mes casseroles  
lorsque je veux faire bouillir de l'eau :  
3 fois moins de temps, 3 fois moins  
d'électricité consommée !**

POUR ÉVITER LA PROPAGATION DU VIRUS  
**#RESTEZCHEZVOUS**

QUITTE À ÊTRE CONFINÉ, QUE CE SOIT AUSSI UTILE  
POUR LA MAÎTRISE DE MA CONSOMMATION ÉLECTRIQUE  
ET MON CONFORT THERMIQUE



# GUIDE SPÉCIAL CONFINEMENT



## SOLUTION 5

Je laisse décongeler à température ambiante les aliments avant de les faire cuire. Ils réchaufferont plus vite.

POUR ÉVITER LA PROPAGATION DU VIRUS  
**#RESTEZCHEZVOUS**

QUITTE À ÊTRE CONFINÉ, QUE CE SOIT AUSSI UTILE  
POUR LA MAÎTRISE DE MA CONSOMMATION ÉLECTRIQUE  
ET MON CONFORT THERMIQUE



# GUIDE SPÉCIAL CONFINEMENT



## SOLUTION 6

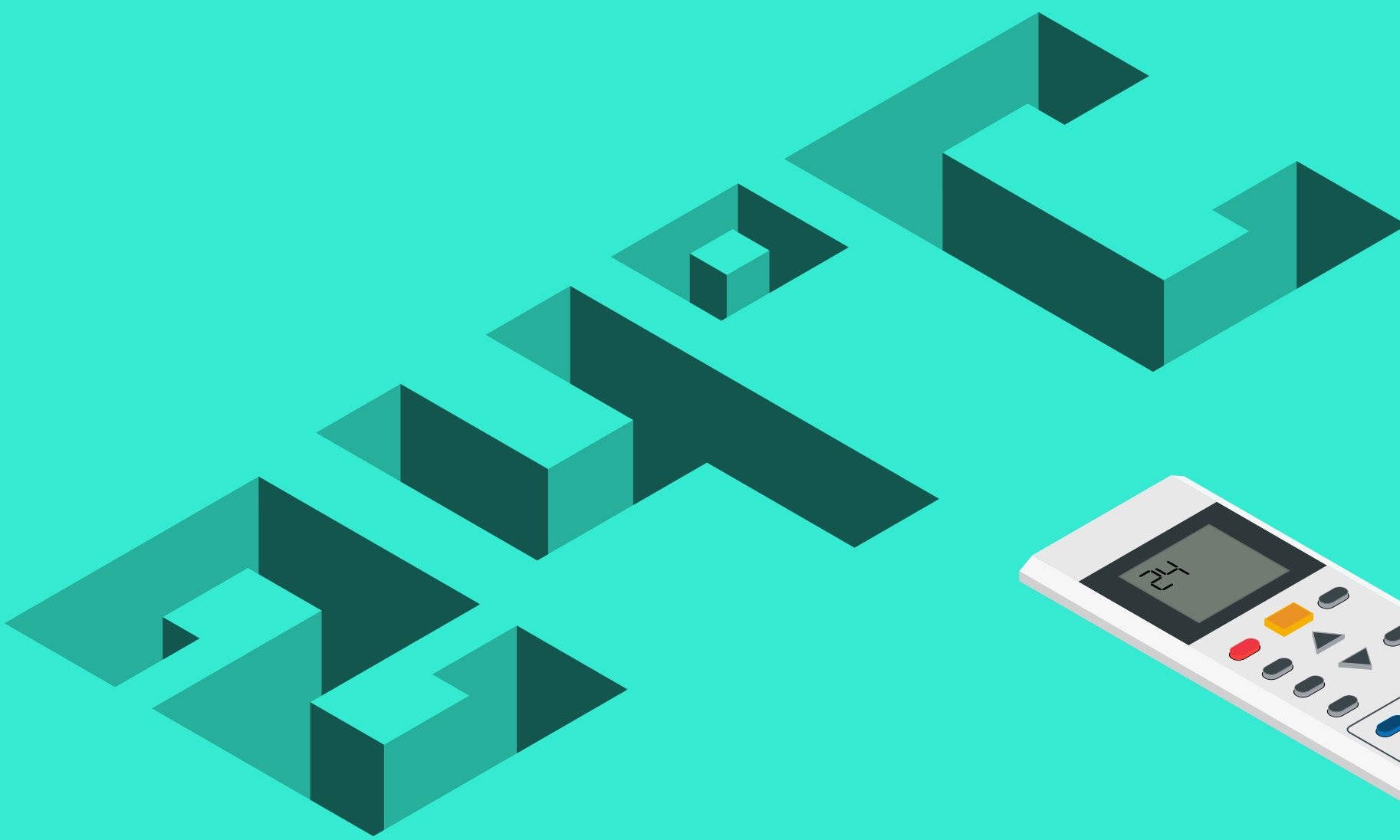
J'en profite pour dégivrer mes équipements frigorifiques. Une épaisseur de 3mm de givre, c'est déjà 30% de consommation électrique en plus !

POUR ÉVITER LA PROPAGATION DU VIRUS  
**#RESTEZCHEZVOUS**

QUITTE À ÊTRE CONFINÉ, QUE CE SOIT AUSSI UTILE  
POUR LA MAÎTRISE DE MA CONSOMMATION ÉLECTRIQUE  
ET MON CONFORT THERMIQUE



# GUIDE SPÉCIAL CONFINEMENT



## SOLUTION 7

Je règle la température du climatiseur entre 24° et 26°C. Chaque degré en moins, c'est 7% de consommation en plus !

POUR ÉVITER LA PROPAGATION DU VIRUS  
**#RESTEZCHEZVOUS**

QUITTE À ÊTRE CONFINÉ, QUE CE SOIT AUSSI UTILE  
POUR LA MAÎTRISE DE MA CONSOMMATION ÉLECTRIQUE  
ET MON CONFORT THERMIQUE





# GUIDE SPÉCIAL CONFINEMENT



## SOLUTION 8

Je pense à éteindre la lumière  
en sortant de la pièce.

POUR ÉVITER LA PROPAGATION DU VIRUS  
**#RESTEZCHEZVOUS**

QUITTE À ÊTRE CONFINÉ, QUE CE SOIT AUSSI UTILE  
POUR LA MAÎTRISE DE MA CONSOMMATION ÉLECTRIQUE  
ET MON CONFORT THERMIQUE





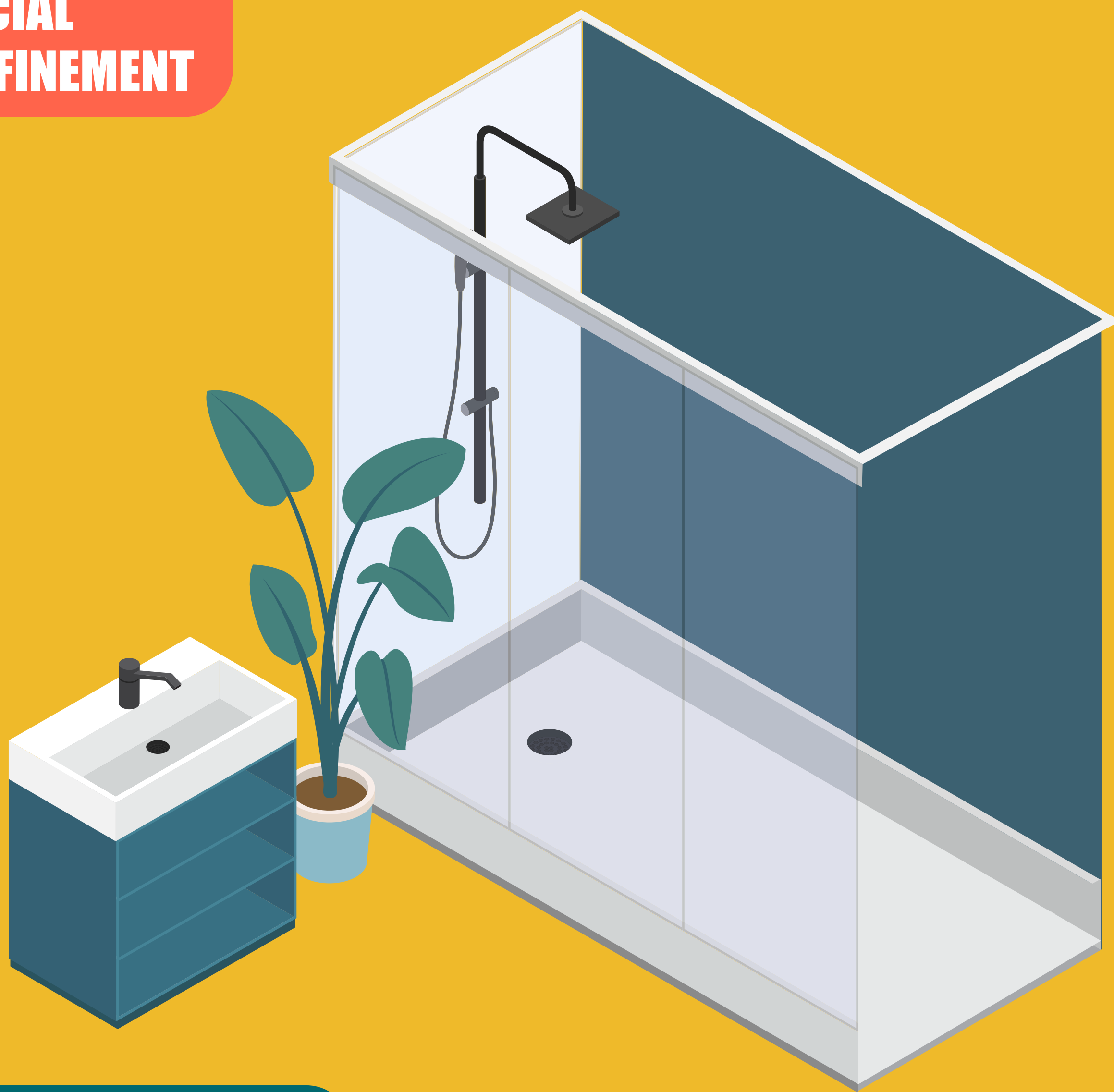
## **SOLUTION 9**

**C'est le moment d'entretenir  
mon climatiseur en le dépoussiérant  
et nettoyer à l'eau savonneuse  
les bouches à air !**

**POUR ÉVITER LA PROPAGATION DU VIRUS  
#RESTEZCHEZVOUS**

QUITTE À ÊTRE CONFINÉ, QUE CE SOIT AUSSI UTILE  
POUR LA MAÎTRISE DE MA CONSOMMATION ÉLECTRIQUE  
ET MON CONFORT THERMIQUE

# GUIDE SPÉCIAL CONFINEMENT



## SOLUTION 10

Je ne laisse pas couler les robinets ou la douche lorsque je me brosse les dents ou quand je me savonne.  
Ouste le gaspillage !

POUR ÉVITER LA PROPAGATION DU VIRUS  
**#RESTEZCHEZVOUS**

QUITTE À ÊTRE CONFINÉ, QUE CE SOIT AUSSI UTILE  
POUR LA MAÎTRISE DE MA CONSOMMATION ÉLECTRIQUE  
ET MON CONFORT THERMIQUE



# GUIDE SPÉCIAL CONFINEMENT



## SOLUTION 11

Je détartre mon lave-linge au vinaigre blanc. Il peut s'entarter rapidement, allongeant ainsi le temps nécessaire pour chauffer l'eau.

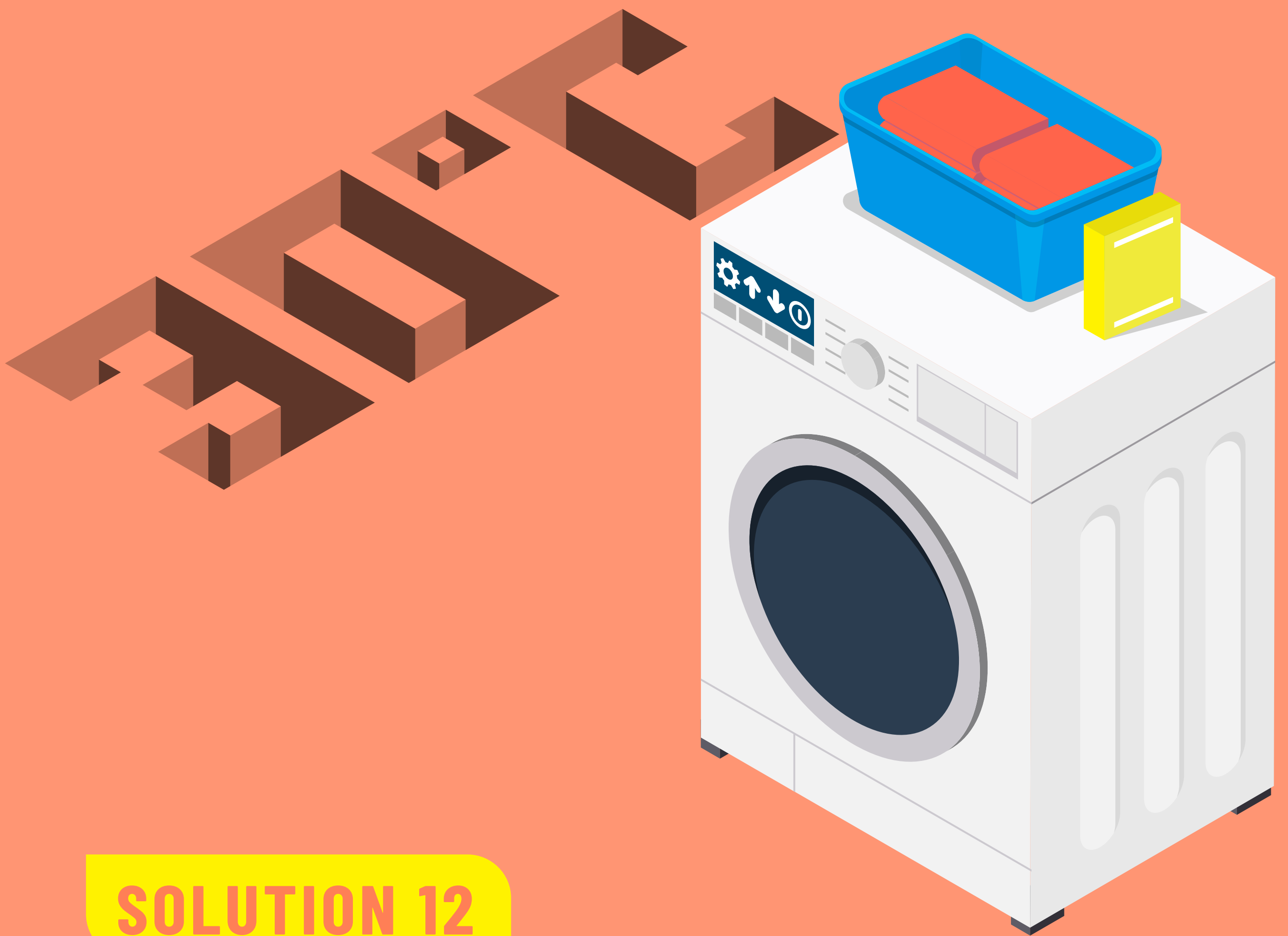
POUR ÉVITER LA PROPAGATION DU VIRUS  
**#RESTEZCHEZVOUS**

QUITTE À ÊTRE CONFINÉ, QUE CE SOIT AUSSI UTILE  
POUR LA MAÎTRISE DE MA CONSOMMATION ÉLECTRIQUE  
ET MON CONFORT THERMIQUE





# GUIDE SPÉCIAL CONFINEMENT



## SOLUTION 12

Je lave régulièrement mon linge à 30°C  
au lieu de 90°C,  
sans surdoser le savon !

POUR ÉVITER LA PROPAGATION DU VIRUS  
**#RESTEZCHEZVOUS**

QUITTE À ÊTRE CONFINÉ, QUE CE SOIT AUSSI UTILE  
POUR LA MAÎTRISE DE MA CONSOMMATION ÉLECTRIQUE  
ET MON CONFORT THERMIQUE

