

GUIDE SPÉCIAL CONFINEMENT

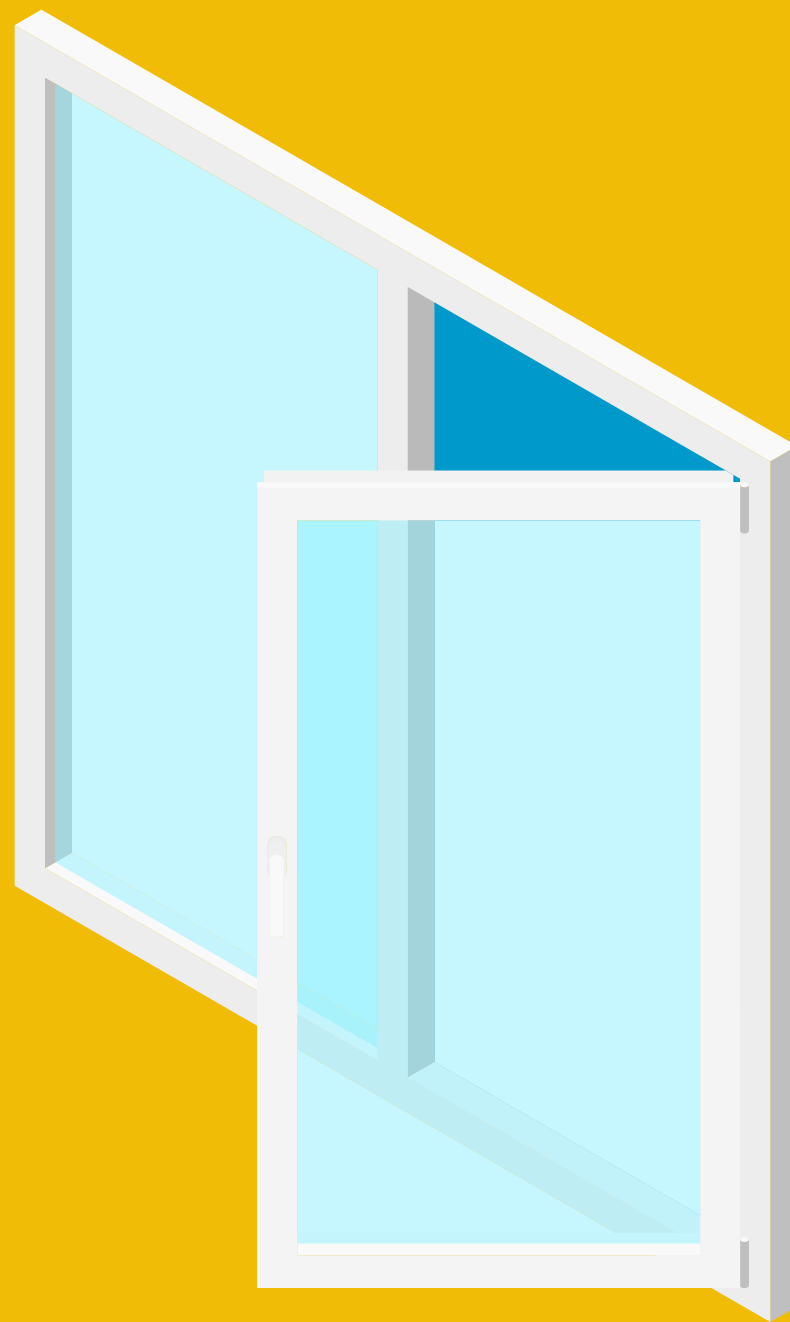
DÉCOUVREZ 12 SOLUTIONS POUR MIEUX CONSOMMER L'ÉNERGIE ET FAIRE DE VRAIES ÉCONOMIES PENDANT LE CONFINEMENT.



POUR ÉVITER LA PROPAGATION DU VIRUS
#RESTEZCHEZVOUS



GUIDE SPÉCIAL CONFINEMENT



SOLUTION 1

Je profite de la lumière naturelle au maximum, en allumant le plus tard possible : meilleur pour l'œil humain et la facture d'électricité.

POUR ÉVITER LA PROPAGATION DU VIRUS
#RESTEZCHEZVOUS



GUIDE SPÉCIAL CONFINEMENT



SOLUTION 2

J'éteins mon téléviseur et mon ordinateur après usage. Les appareils audiovisuels et informatiques consomment jusqu'à 10% sur la facture d'électricité en mode veille !

POUR ÉVITER LA PROPAGATION DU VIRUS
#RESTEZCHEZVOUS



GUIDE SPÉCIAL CONFINEMENT



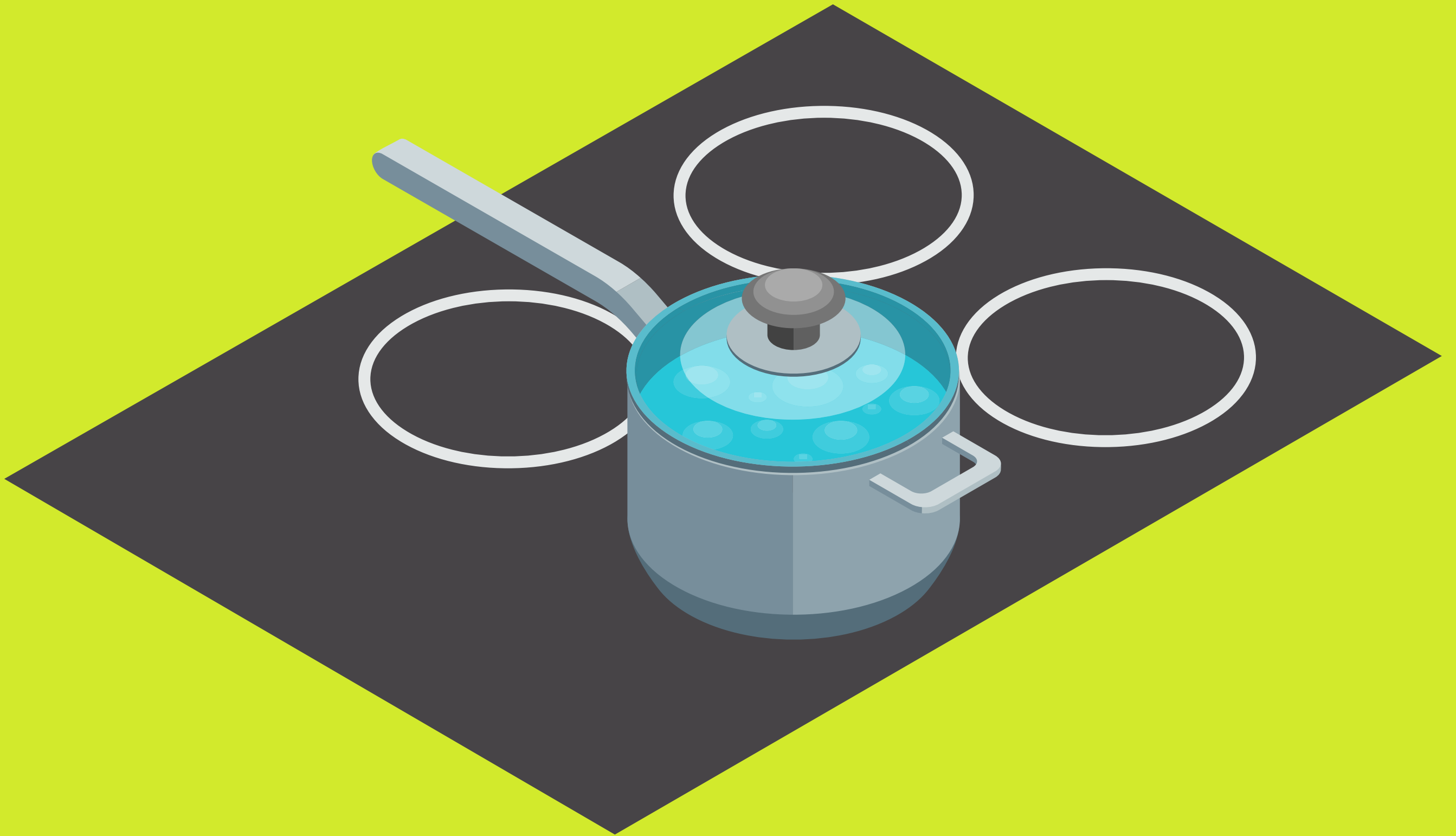
SOLUTION 3

Dans une pièce climatisée, je ferme
fenêtres et portes pour éviter de
surconsommer de l'énergie.

POUR ÉVITER LA PROPAGATION DU VIRUS
#RESTEZCHEZVOUS



**GUIDE
SPÉCIAL
CONFINEMENT**



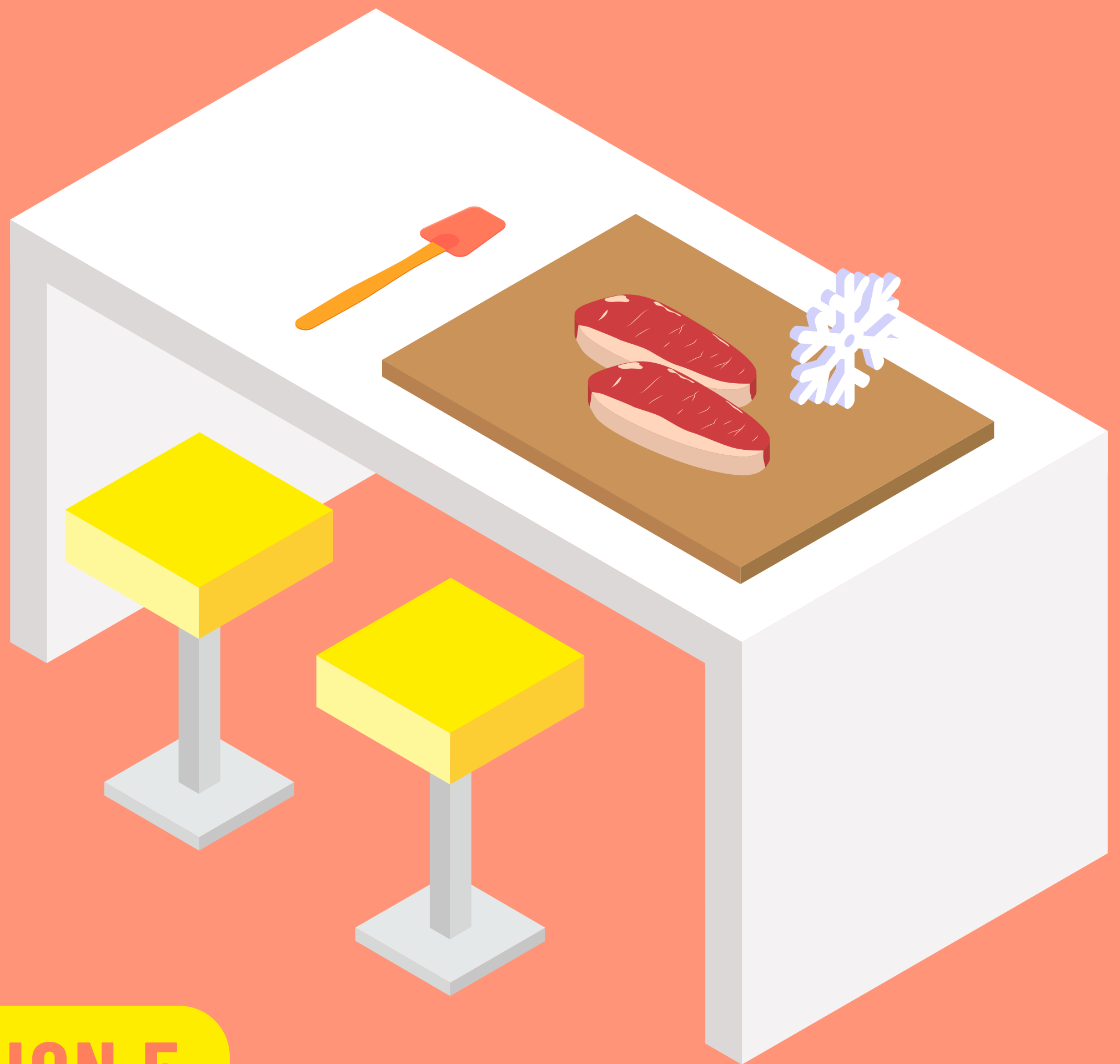
SOLUTION 4

**Je couvre mes casseroles
lorsque je veux faire bouillir de l'eau :
3 fois moins de temps, 3 fois moins
d'électricité consommée !**

**POUR ÉVITER LA PROPAGATION DU VIRUS
#RESTEZCHEZVOUS**



GUIDE SPÉCIAL CONFINEMENT



SOLUTION 5

Je laisse décongeler à température ambiante les aliments avant de les faire cuire. Ils réchaufferont plus vite.

POUR ÉVITER LA PROPAGATION DU VIRUS
#RESTEZCHEZVOUS



**GUIDE
SPÉCIAL
CONFINEMENT**



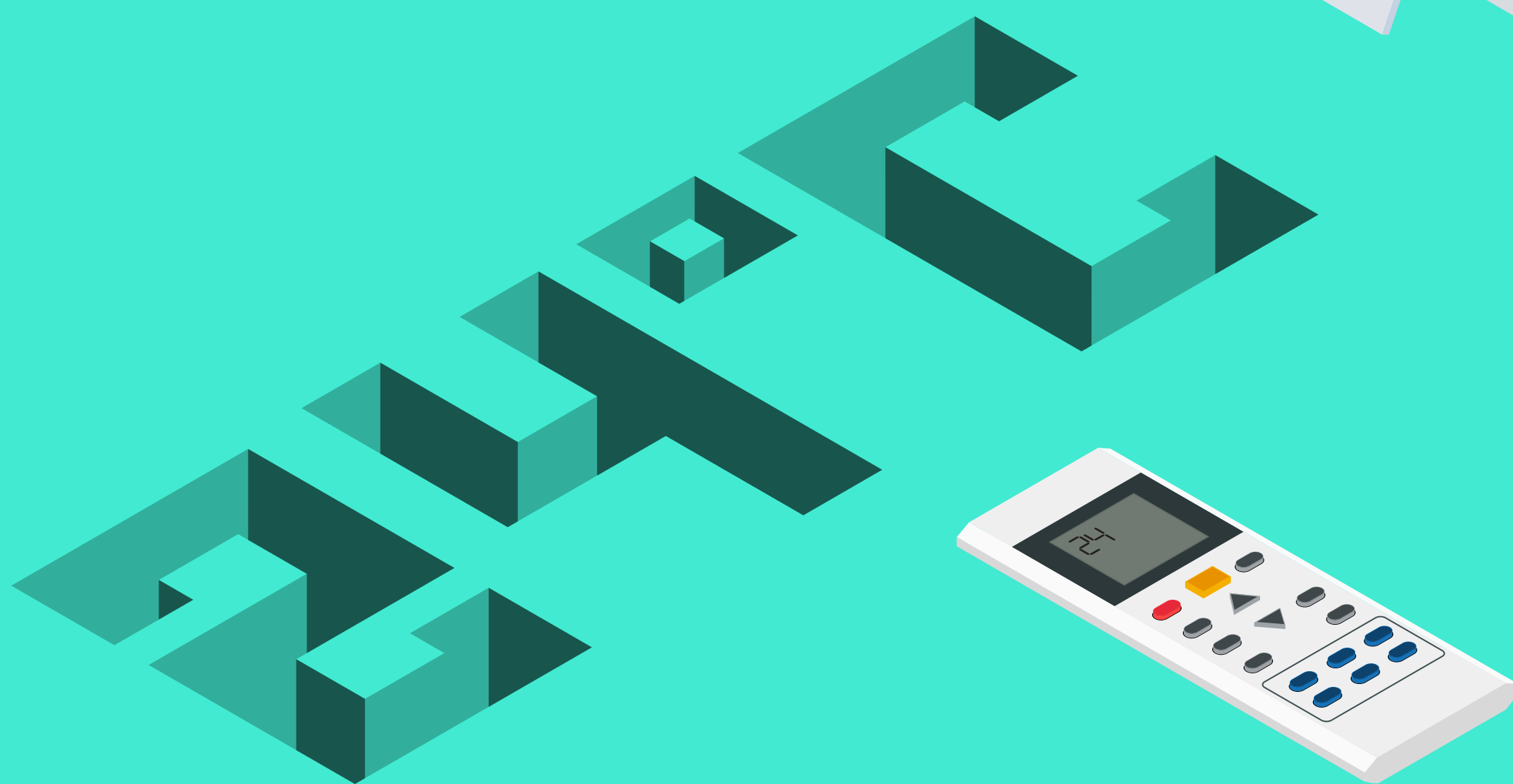
SOLUTION 6

J'en profite pour dégivrer mes équipements frigorifiques. Une épaisseur de 3mm de givre, c'est déjà 30% de consommation électrique en plus !

POUR ÉVITER LA PROPAGATION DU VIRUS
#RESTEZCHEZVOUS



GUIDE SPÉCIAL CONFINEMENT



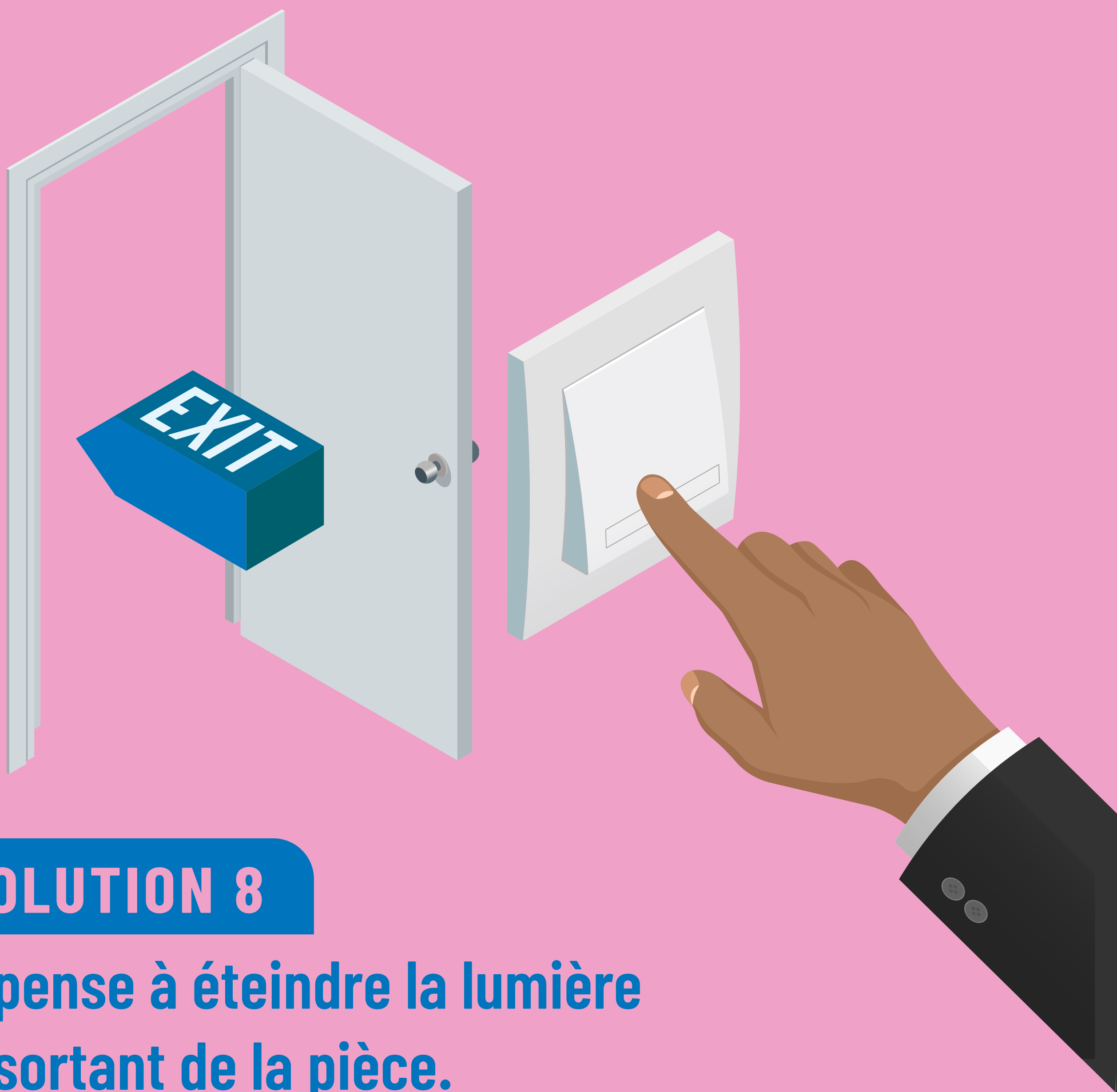
SOLUTION 7

Je règle la température du climatiseur entre 24° et 26°C. Chaque degré en moins, c'est 7% de consommation en plus !

POUR ÉVITER LA PROPAGATION DU VIRUS
#RESTEZCHEZVOUS



GUIDE SPÉCIAL CONFINEMENT



SOLUTION 8

Je pense à éteindre la lumière
en sortant de la pièce.

POUR ÉVITER LA PROPAGATION DU VIRUS
#RESTEZCHEZVOUS





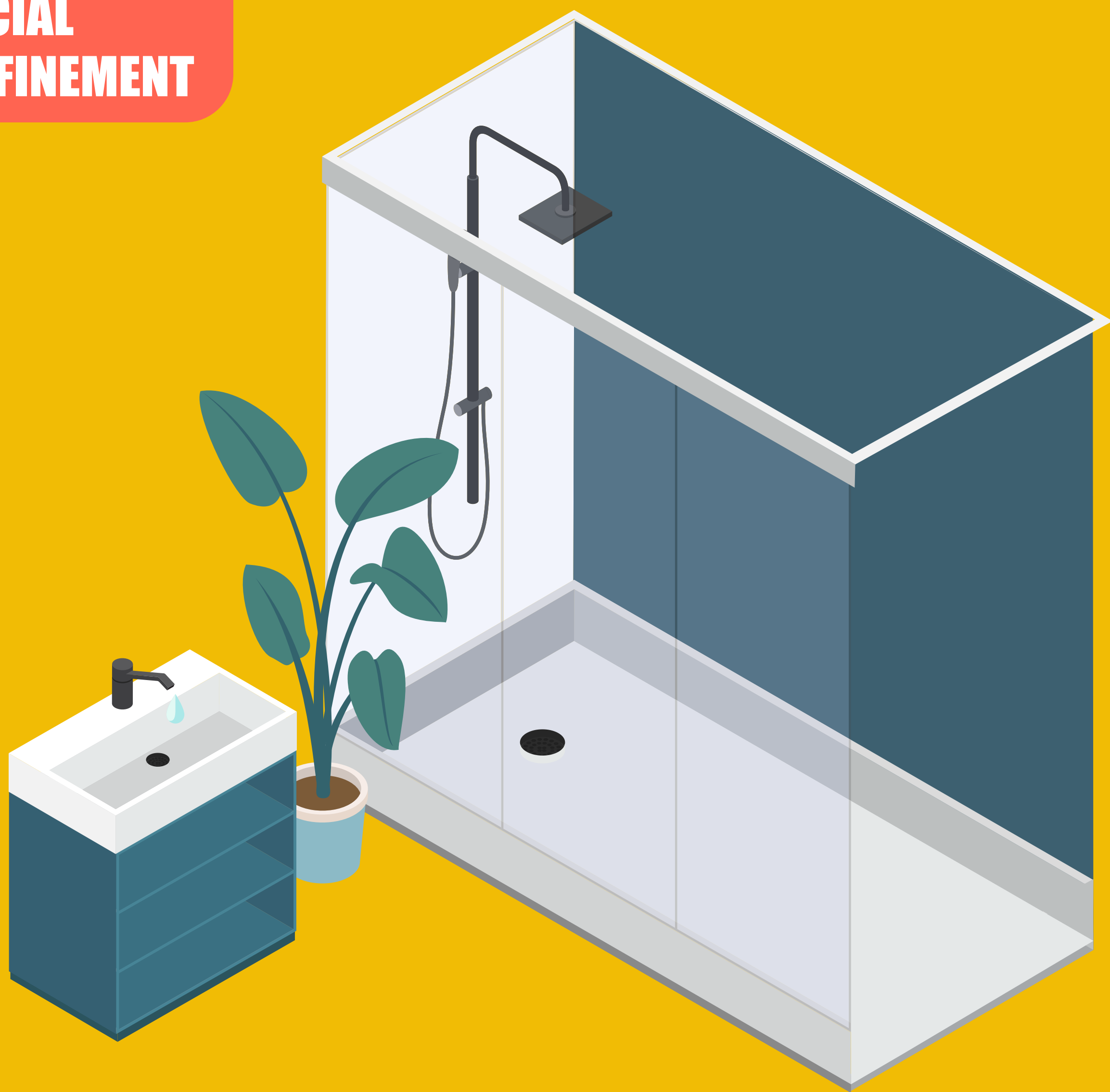
SOLUTION 9

**C'est le moment d'entretenir
mon climatiseur en le dépoussiérant
et nettoyer à l'eau savonneuse
les bouches à air !**

**POUR ÉVITER LA PROPAGATION DU VIRUS
#RESTEZCHEZVOUS**



GUIDE SPÉCIAL CONFINEMENT



SOLUTION 10

Je ne laisse pas couler les robinets ou la douche lorsque je me brosse les dents ou quand je me savonne.
Ouste le gaspillage !

POUR ÉVITER LA PROPAGATION DU VIRUS
#RESTEZCHEZVOUS



GUIDE SPÉCIAL CONFINEMENT



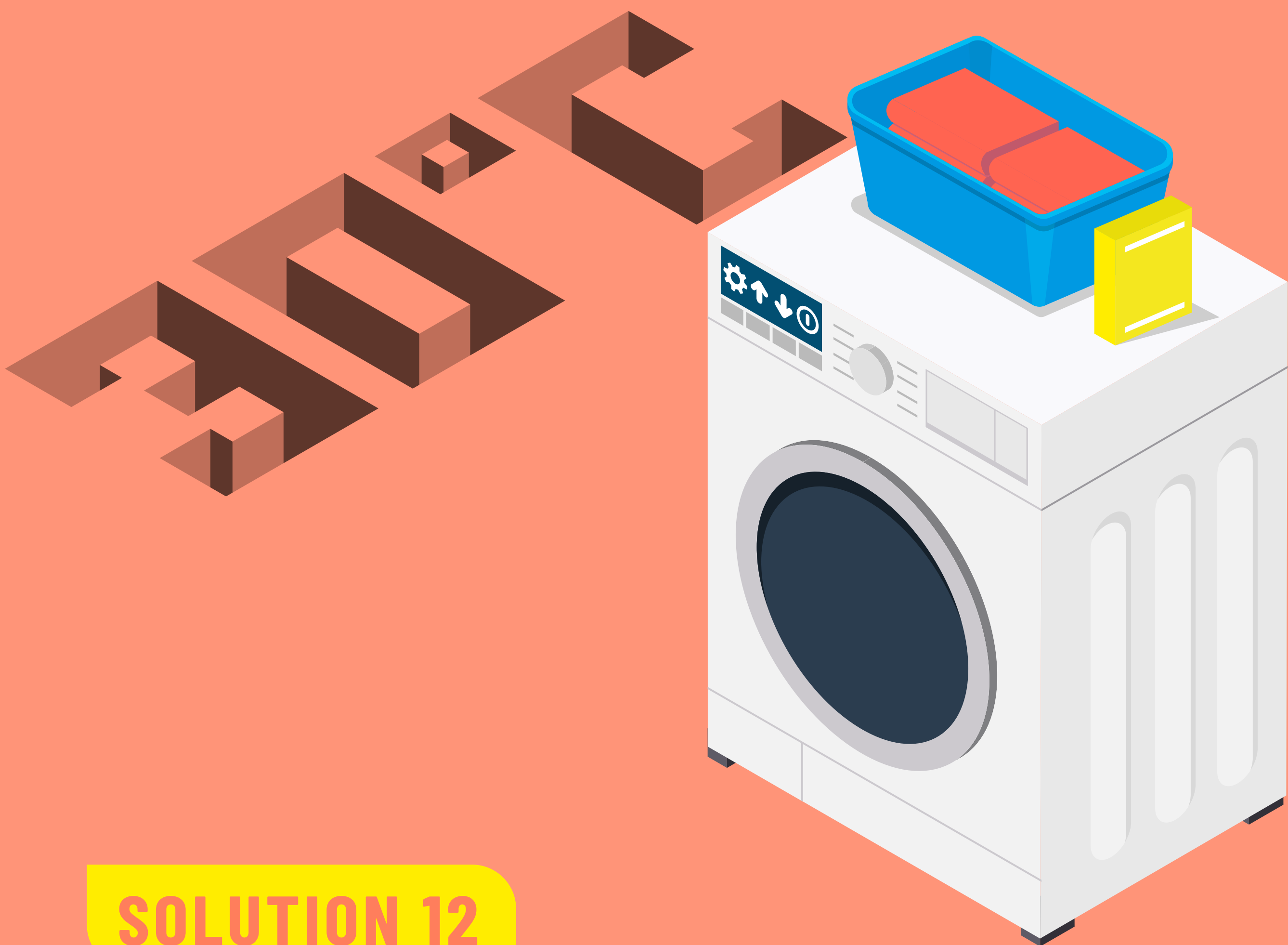
SOLUTION 11

Je détartre mon lave-linge au vinaigre blanc. Il peut s'entartre rapidement, allongeant ainsi le temps nécessaire pour chauffer l'eau.

POUR ÉVITER LA PROPAGATION DU VIRUS
#RESTEZCHEZVOUS



GUIDE SPÉCIAL CONFINEMENT



SOLUTION 12

Je lave régulièrement mon linge à 30°C
au lieu de 90°C,
sans surdoser le savon !

POUR ÉVITER LA PROPAGATION DU VIRUS
#RESTEZCHEZVOUS

